

نموذج توثيق وتدوين القرارات الإدارية¹

1. مراجع القرار الإداري

تسمية القرار الإداري	رخصة مسبقة لاستبدال سفينة صيد ببناء سفينة صيد بالمغرب
رمز القرار الإداري	11
المراجع القانونية للقرار الإداري	ظهير شريف رقم 54.16.1 صادر في 19 من رجب 1437 (27 أبريل 2016) بتنفيذ القانون رقم 59.14 المتعلق باقتناء سفن الصيد و مباشرة بنائها وترميمها كما تم تغييره وتتميمه. مرسوم رقم 2.20.147 صادر في 2 شعبان 1441 (27 مارس 2020) بتطبيق القانون رقم 59.14 المتعلق باقتناء سفن الصيد و مباشرة بنائها وترميمها دورية رقم 6/15 بتاريخ 06 يوليو 2015 المتعلقة باستبدال وترميم سفن الصيد البحري (مشروع قرار)
الغاية من المسطرة وشروط الحصول على القرار الإداري ²	الغاية: الحصول على رخصة استبدال سفينة للصيد البحري مسجلة تحت العلم المغربي. <u>الشروط: تقديم الطلب في أجل:</u> - <u>بالنسبة للسفينة التي تم فقدانها في البحري:</u> 18 شهرا ابتداء من تاريخ نهاية صلاحية رخصة الصيد للسنة التي وقع فيها غرق السفينة أو جنوحها أو كل حادثة بحرية تسببت في فقدانها - <u>بالنسبة للسفينة التي تصديرها أو هدمها:</u> 18 عشر شهرا يحتسب ابتداء من تاريخ نهاية صلاحية رخصة الصيد للسنة التي وقع خلالها تصدير السفينة أو تصديرها - <u>بالنسبة للسفينة التي تم توقيفها:</u> داخل 18 عشر شهرا يحتسب ابتداء من تاريخ نهاية صلاحية رخصة الصيد للسنة التي أجريت خلالها آخر عملية تفريغ أو بيع الأصناف البحرية المصطادة. لكن في حالة نزاع معروض على القضاء، ف18 تحتسب ابتداء من تاريخ تبليغ الحكم النهائي.
المرتفق المستفيد ²	مالك السفينة أو موكله

2. المسطرة الإدارية المتعلقة بالقرار الإداري

أ. نموذج استمارة طلب القرار الإداري³

طلب رخصة مسبقة لاستبدال سفينة صيد مسجلة تحت العلم المغربي

ظهير شريف رقم 54.16.1 صادر في 19 من رجب 1437 (27 أبريل 2016) بتنفيذ القانون رقم 59.14 المتعلق باقتناء سفن الصيد و مباشرة بنائها و ترميمها كما تم تغييره و تنميته

السيد مندوب الصيد البحري ب.....

يشرفني أن أطلب منكم الترخيص من أجل إستبدال السفينة ذات الخصائص التقنية التالية :

- الإسم:
- رقم السفينة:
- عقد الجنسية:
- جواز الأمان:
- ط ح غ:
- الطول الكلي:
- تاريخ بناء السفينة:
- ميناء الربط:
وذلك ب:
 بناء سفينة صيد بالمغرب
 بناء سفينة صيد بالخارج
 إقتناء سفينة من الخارج
ذات الخصائص التقنية التالية
- ط ح غ:
- الطول الكلي:
- ط ح خ:
- العرض من الوسط:
- مادة البناء:
- بلد البناء أو الإستيراد:
- مدينة البناء:
- ورش البناء:
- عنوان ورش البناء:
- فئة الصيد: الصيد التقليدي الصيد الساحلي الصيد بأعالي البحار
- تعليل الطلب:

وسيلة الدفع	
<input type="checkbox"/> المجداف	<input type="checkbox"/> القوة (أحصنة).....
<input type="checkbox"/> الشراع	
<input type="checkbox"/> المحرك	

الصيد بأعالي البحار

الصيد الساحلي

الصيد التقليدي

.....

اسم و عنوان ورقم البطاقة الوطنية للتعريف للطالب/الطالبين:

حرر ب:..... في.....
توقيع الطالب/ الطالبين:

رأي مغل لمندوب الصيد البحري ب.....

ب. الإدارة أو الإدارات المعنية بتلقي طلب القرار الإداري

العنوان	اسم الإدارة
	مندوبية الصيد البحري لميناء ربط السفينة بالنسبة لملفات الصيد التقليدي
	المندوبية الفرعية التابعة لها

ت. الإدارة أو الإدارات المعنية بدراسة ومعالجة القرار الإداري ودورها في

المسطرة الإدارية المتعلقة بالقرار الإداري

اسم الإدارة	دورها في المسطرة الإدارية
مندوبيات الصيد البحري	دراسة ومعالجة القرار الإداري بالنسبة للصيد التجاري التقليدي و منح رخصة الاستبدال
مديرية الصيد البحري	دراسة الطلبات و معالجة القرار الإداري بالنسبة للصيد التجاري الساحلي والصيد الصناعي و منح رخصة الاستبدال

ث. الإدارة أو الإدارات المعنية بتسليم القرار الإداري

العنوان	اسم الإدارة
	مندوبية الصيد البحري لميناء ربط السفينة
	المندوبية الفرعية التابعة لها

ج. الوثائق والمستندات المطلوبة

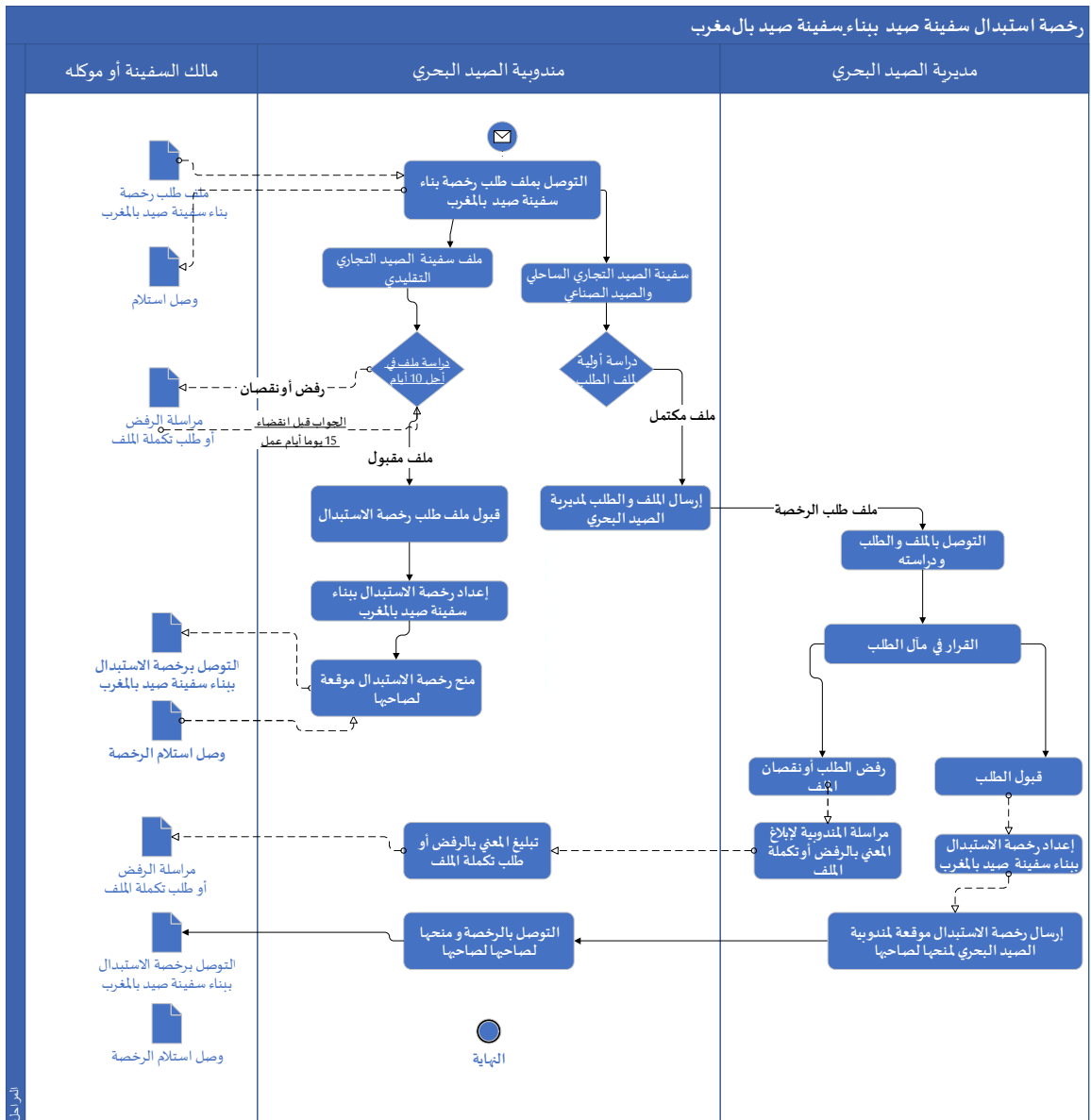
الإدارة المكلفة بإصدار الوثيقة أو المستند	إمكانية الحصول على الوثيقة أو المستند من طرف الإدارة ⁴	إيداع الوثيقة أو المستند من طرف المرتفق ³	تسمية الوثيقة أو المستند
		X	المطبوع الخاص بطلب رخصة مسبقة لاستبدال سفينة صيد مسجلة تحت العلم المغربي
		X	نسخة من البطاقة الوطنية للتعريف لمالكي السفينة. بالنسبة للشركات من محضر الجمع العام الذي صادق على هذا الطلب ومنح السلطة لموقعيه
		X	الملف القانوني لشركة كاملا
مندوبية الصيد البحري و المندوبية الفرعية التابعة لها مندوبيات الصيد	X	X	نسخة من عقد الجنسية السفينة او من جواز أمان الزورق
	X	X	نسخة من آخر رخصة صيد
	X	X	شهادة اشتغال السفينة لا يقل تاريخها على 3 أشهر من تاريخ وضع الطلب
		X	في حالة النزاع: نسخة من الوثيقة المثبتة للحل النهائي للنزاع.
		X	في حالة الوفاة أحد المالكين: عقد الإرث و الوكالة أو عقد الولاية بالنسبة للورثة القاصرين.

⁴وضع علامة في الخانة المناسبة لكل مستند أو وثيقة

ح. المصاريف والرسوم والأتاوى الواجب أدائها من طرف المرتفق

التسمية	المراجع القانونية	المبلغ أو عناصر الاحتساب	الإدارة المكلفة بالتحصيل
لا شيء			

خ. بيان مراحل المسطرة الإدارية⁵



د. نموذج مخرج القرار الإداري⁶ بالنسبة:

الصيد التقليدي

رخصة استبدال قارب للصيد رقم تسلسلي/ مندوبية ص ب ... /سنة

ظهير شريف رقم 54.16.1 صادر في 19 من رجب 1437 (27 أبريل 2016) بتنفيذ القانون رقم 59.14 المتعلق باقتناء سفن الصيد و مباشرة بنائها و ترميمها كما تم تغييره و تميمه.

الموضوع: رخصة استبدال لقارب للصيد المسمى.....رقم.....
المرجع: طلب الاستبدال بتاريخ/.../.....
المرفقات: وثيقة متعلقة بمعايير حفظ الصحة و الجودة المطلوبة في السفن الجديدة.

المستفيدون: السيد ب ت و رقم.....(حصاة%)
السيد ب ت و رقم (حصاة%)

تبعاً لطلبكم المشار إليه في المرجع أعلاه، يشرفني أن أحيطكم علماً أنه بموجب هذا الترخيص، يسمح لكم باستبدال القارب الصيد المسمى..... رقم.....

وتجدر الإشارة إلى أن هذه الوحدة الجديدة التي سيتم تسجيلها ب.....، يجب أن لا تتعدى حمولتها الغلفية 3 ط ح غ (3 TJB) و يتم بنائها بمدينة.....

إن مدة صلاحية هذه الرخصة محددة في 18 شهراً ابتداءً من تاريخ إصدارها.

و من جهة أخرى، أذكركم أن هذه الوحدة لا يمكن تسجيلها:

1. إذا تم تجاوز المقاييس التقنية المرخص لها بموجب هذه الرخصة،
2. إلا بعد التشطيب على القارب الذي تم تعويضه.

وفي الأخير، يجب أن تكون هذه الوحدة مطابقة للمقتضيات و المعايير التقنية الخاصة بسلامة الإبحار وكذا بحفظ جودة منتج الصيد.

رخصة استبدال مركب رقم تسلسلي/م ص ب / السنة

ظهر شريف رقم 54.16.1 صادر في 19 من رجب 1437 (27 أبريل 2016) بتنفيذ القانون رقم 59.14 المتعلق باقتناء سفن الصيد و مباشرة بنائها و ترميمها كما تم تغييره و تنميته.

الموضوع: رخصة استبدال مركب للصيد (نوع الصيد) المسمى.....رقم.....
المرجع: طلب الاستبدال بتاريخ/.../.....
المرفقات: وثيقة متعلقة بمعايير حفظ الصحة والجودة المطلوبة في السفن الجديدة.

المستفيدون: السيد ب ت و رقم (حصة%)
السيد ب ت و رقم (حصة%)

تبعاً لطلبكم المشار إليه في المرجع أعلاه، يشرفني أن أحيطكم علماً أنه بموجب هذا الترخيص، يسمح لكم باستبدال مركب الصيد (نوع الصيد) المسمى.....رقم..... بمركب للصيد (نوع الصيد) الذي سيحمل اسم.....

وتجدر الإشارة إلى أن هذه الوحدة الجديدة التي سيتم تسجيلها ب.....، يجب أن لا تتعدى سعتها الخالصة..... ط ح خ (TJN.....) و حمولتها الغلفية..... ط ح غ (TJB.....) وألا تتعدى القوة المحركة للمركب..... حصان و يتم بنائها بمدينة.....

يجب أن تكون هذه الوحدة مجهزة بجهاز التبريد على متنها أو أن تستعمل الحاويات المعيارية طيلة مدة استغلالها.

إن مدة صلاحية هذه الرخصة محددة في ثلاث سنوات إبتداء من تاريخ إصدارها.

و من جهة أخرى، أذكركم أن هذه الوحدة لا يمكن تسجيلها:

1. إذا تم تجاوز المقاييس التقنية المرخص لها بموجب هذه الرخصة،
2. إلا بعد التشطيب على المركب الذي تم تعويضه.

وفي الأخير، يجب أن تكون هذه الوحدة مطابقة للمقتضيات و المعايير التقنية الخاصة بسلامة الإبحار وكذا بحفظ جودة منتج الصيد.

الصيد بأعالي البحار

إلى السيد(ة)/السادة

العنوان.....

الموضوع: رخصة استبدال سفينة الصيد.....رقم.....
المرجع : طلب الاستبدال بتاريخ.../.../.....

تبعاً لرسالتكم المشار إليها في المرجع أعلاه، يشرفني أن أخبركم بقرار هذا القطاع منحكم رخصة استبدال سفينة الصيد.....رقم.....نوع الصيد.....
المملوكة من طرف الشركة.....والتي لها الخصائص التقنية التالية:
الحمولة الغلفية.....BJTالحمولة الخالصة.....NJT والقوة المحركة للمركب.....حصان، وذلك ببناء سفينة صيد جديدة بالمغرب (المدينة) من نوع الصيد.....ذات الخصائص التقنية التالية:

الحمولة الغلفية.....TJB

الحمولة الخالصة.....TJN

القوة المحركة للسفينة:.....حصان

وذلك طبقاً للظهير الشريف رقم 54.16.1 الصادر في 19 من رجب 1437 (27 أبريل 2016) بتنفيذ القانون رقم 59.14 المتعلق باقتناء سفن الصيد و مباشرة بنائها و ترميمها كما تم تغييره و تتميمه.

و من جهة أخرى، أذكركم أن هذه الوحدة لا يمكن تسجيلها:

- إذا تم تجاوز المقاييس التقنية المرخص لها بموجب هذه الرخصة،

- إلا بعد التشطيب على المركب الذي تم تعويضه

مدة صلاحية هذه الرخصة محددة في ثلاثة سنوات، وذلك ابتداء من تاريخ إصدارها.

من جهة أخرى، مالك سفينة الاستبدال يجب أن تكون شركة خاضعة لأحكام الظهير الشريف الصادر بتاريخ 28 جماد الثانية 1337 (21 مارس 1919) بمثابة قانون التجارة البحرية وخصوصاً البند الثالث المتعلق بالشروط التي يجب أن تتوفر في سفينة الاستبدال لحمل علم المملكة المغربية.

وفي الأخير، يجب أن تكون هذه الوحدة مطابقة للمقتضيات و المعايير التقنية الخاصة بسلامة الإبحار وكذا بحفظ جودة منتج الصيد.

وتقبلوا خالص التحيات.

نسخة إلى: المحافظة على الرهون البحرية

3. حالات وشروط إنجاز الخبرات التقنية أو البحوث العمومية عند الاقتضاء

تسمية الخبرة أو البحث العمومي	المراجع القانونية	نوعية الخبرة أو البحث العمومي	آجال الإنجاز	الجهة المعنية للإنجاز عند الضرورة	المخرجات المطلوبة
لا شيء					

4. الأجل المحدد لرد الإدارة على طلب المرتفق

لا يتجاوز 30 يوما

5. الآثار المترتبة على سكوت الإدارة داخل الأجل المحدد

- القرار الإداري مشمول بمبدأ سكوت الإدارة بمثابة موافقة: نعم
- الإدارة المكلفة بتسليم القرار الإداري أو إشهاد بالسكوت في حالة اعتبار سكوت الإدارة بمثابة موافقة: مندوبية الصيد البحري
- تحديد السلطة الحكومية أو المسؤول الإداري التي أو الذي يمكن اللجوء إليها أو إليه في حالة الامتناع عن تسليم القرار الإداري أو الإشهاد بالسكوت: مديرية الصيد البحري

6. طرق الطعن المتاحة للمرتفق⁷:

- تحديد السلطة الحكومية أو المسؤول الإداري⁸ التي أو الذي يمكن اللجوء إليها أو إليه في حالة سكوت الإدارة بعد انقضاء الأجل المحددة أو في حالة ردها السلبي: الكتابة العامة لقطاع الصيد البحري
- بالنسبة للقرارات الإدارية المسلمة من طرف الجماعات الترابية، أو مجموعاتها، أو هيئاتها، تحديد السلطة الجهوية أو الإقليمية التي يمكن للمرتفق اللجوء إليها في حالة عدم الرد على طعن المرتفق داخل الأجل المحددة:

⁷يلجأ إلى تحديد طرق الطعن في غير حالة اعتبار سكوت الإدارة بمثابة موافقة،
⁸تحدد السلطة الحكومية أو المسؤول الإداري، حسب الحالات، طبقا لمقتضيات المادة 21 من القانون رقم 55.19